

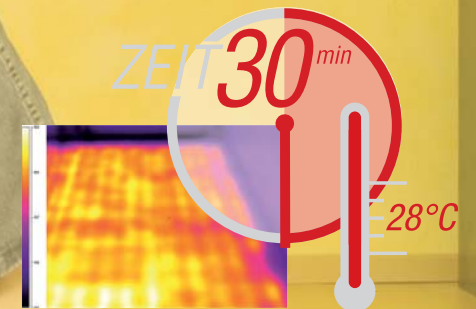
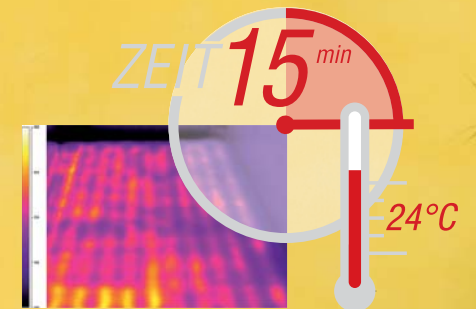


Die Flächenheizung

**actifloor** 

*Die dünne Fußbodenheizung ■ Mit Wasser betrieben ■ Einfach wohlfühlen ■ Warm in 10 Minuten!*

# GESUNDHEIT UND WOHLBEHAGEN



Bereits nach 10 Minuten ist die wohlige Wärme durch den Fußboden spürbar. Ohne Bedenken am Boden sitzen, einfach relaxen und das Leben so richtig genießen.

# DIE AKTIVE FUSSBODENHEIZUNG

Die neue Fußbodenheizung ACTIFLOOR wurde konzipiert, um den modernen Anforderungen im Wohnbau gerecht zu werden. Sie vereint **höchste Effizienz** mit geringsten Aufheizzeiten und einem schlanken Design.

Die Installationszeiten wurden auf ein Minimum reduziert und der Untergrund kann flexibel gewählt werden. Ob Estrich, Holz, Steinboden, Fliesen oder sonstiger Belag – mit einer minimalen Aufbauhöhe von außergewöhnlichen 12 mm ist ACTIFLOOR praktisch für **jeden Anwendungsfall** bestens geeignet. Die Versorgung erfolgt mittels Wasser, womit jeder Energielieferant verwendet werden kann.

Auch für die Thematik Sanierung ist ACTIFLOOR bestens geeignet. Selbst auf bestehende Fliesenbeläge kann die WLP (Wärmeleitplatte) direkt aufgeklebt werden. Das sauerstoffdichte, wassergeführte PB-Rohr wird von der WLP aufgenommen und darüber kann **jeder herkömmliche Bodenbelag** verlegt werden.

Selbstverständlich spielen wirtschaftliche Überlegungen bei der Wahl der geeigneten Wärmeverteilung eine wichtige Rolle. Daher hat ein träges Flächenheizsystem (mit Aufheizzeiten von mehreren Stunden) im modernen Hausbau nichts mehr verloren! Durch gute Dämmung

und große Glasflächen kann auch im Winter viel Wärme durch die Sonne gewonnen werden. Jedoch muss auf die wechselnden Temperaturen reagiert werden. Wird wie bei herkömmlichen Fußbodenheizungen trotz Sonneneinstrahlung immer noch Wärme nachgeschoben, so kann diese kostenlose Energie nicht genutzt werden. Ziehen jedoch Wolken auf oder die Sonne verschwindet hinter dem Horizont, muss auf den erhöhten Wärmeverlust der Glasflächen sofort reagiert werden. ACTIFLOOR liefert rasch Wärme nach und hält die **idealen Wohlfühltemperaturen**.

Die neue Fußbodenheizung vereint die Vorteile von Radiatoren und herkömmlichen Fußbodenheizungssystemen in sich. Diese aktive Flächenheizung nutzt die **rasche Regulierbarkeit** von Heizkörpern und bietet die gesundheitlichen Aspekte einer Fußbodenheizung. Die Raumtemperatur kann über einen Raumsensor eingestellt werden und wird nicht wie bei herkömmlichen Systemen über die Außentemperatur geregelt. Die logische Schlussfolgerung: Es kann zu keinen Überhitzungen kommen. Durch die **schnelle Regulierbarkeit** und die **niedrigen Betriebstemperaturen** ist die Kombination mit modernen Heizgeräten, wie Brennwertechnik, Wärmepumpe, Kachelofenzentralheizung oder Solarheizung, ideal. Die wertvoll produzierte Energie wird effektiv und punktgenau eingesetzt. Die niedrige Vorlauftemperatur erhöht zudem den

Wirkungsgrad und die Effizienz alternativer Energien wie z. B. Wärmepumpen. Jede Energie ist kostbare Energie! Darum haben wir ein Zuleitungssystem entwickelt, das in der Dämmung unter dem Estrich verlegt wird. Damit wird der Energieverlust bei der Zuleitung verhindert.

**ACTIFLOOR ist das Ergebnis aus wissenschaftlichen Untersuchungen und intensiven Beobachtungen der Benutzergewohnheiten bzw. die Reaktion auf die Veränderungen im modernen Wohnbau.**

## ACTIFLOOR – die perfekte Lösung, wenn es um Fußbodenheizungen geht!

- ✓ **Schnelle Reaktionszeiten**
- ✓ **Wesentliche Heizkosteneinsparnis durch punktgenauen Energieeinsatz**
- ✓ **Durchdachtes Zuleitungssystem**
- ✓ **Für jeden Energieträger geeignet**
- ✓ **Leicht nachrüstbar**
- ✓ **Preiswerte Anschaffungs- und Einbaukosten**
- ✓ **Perfekt regulierbar**
- ✓ **Dünne Aufbauhöhe (nur 12 mm!)**
- ✓ **Mit Wasser betrieben**

**PRÄZISE UND DURCHDACHT**

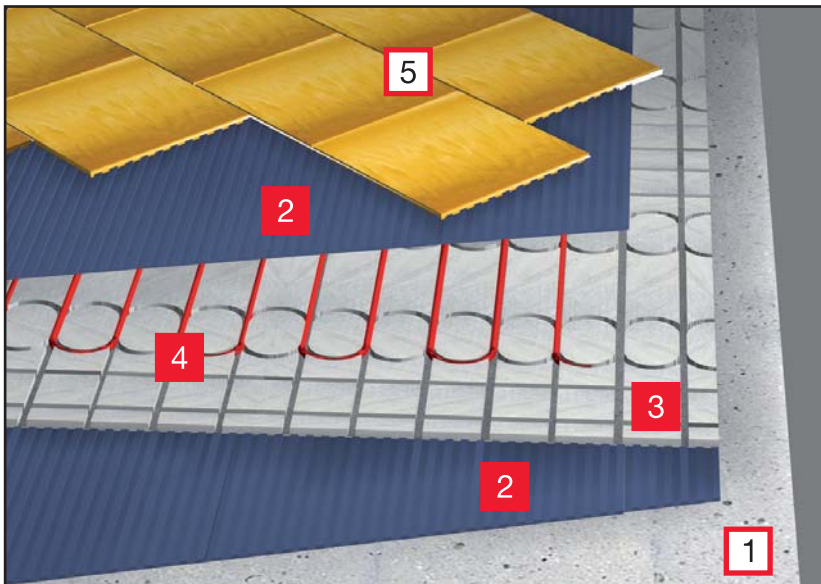


**F**liesen, Holz oder Steinboden-  
der Bodenbelag wird direkt auf  
ACTIFLOOR verlegt und ermög-  
licht eine rasche Reaktion auf Raum-  
einflüsse. Das spart wertvolle Energie!

# DIE BAUVARIANTEN

## Nasssystem

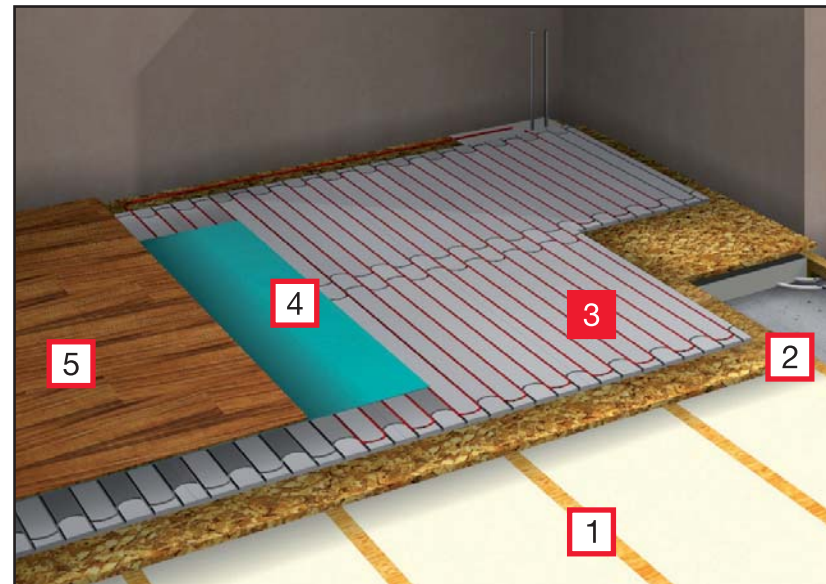
Bei Untergründen wie z. B. Nassestrich oder bestehendem Fliesenbelag wird die Wärmeleitplatte mit ACTIGLUE verklebt.



- 1 Estrich oder bestehender Belag
- 2 ACTIGLUE-Flexkleber
- 3 WLP (Wärmeleitplatte)
- 4 PB-Rohr
- 5 Fliesen, Holzboden, Stein, ...

## Trockensystem

Aufbauten aus Holz oder Hartschaumplatten werden mit der Wärmeleitplatte verklebt und verschraubt.



- 1 Holzaufbau mit Isolierung
- 2 Zwei Grobspanplatten
- 3 WLP (Wärmeleitplatte) mit PB-Rohr
- 4 Trittschallvlies
- 5 Fliesen, Holzboden, Stein, ...



**EINFACH UND SCHNELL**

1



2



3



Das System ACTIFLOOR ist wassergeführt und für Boden sowie Wand geeignet. Der dünne Rohrverlegeabstand sorgt für eine gleichmäßige Wärmestrahlung.

# DIE WANDHEIZUNG

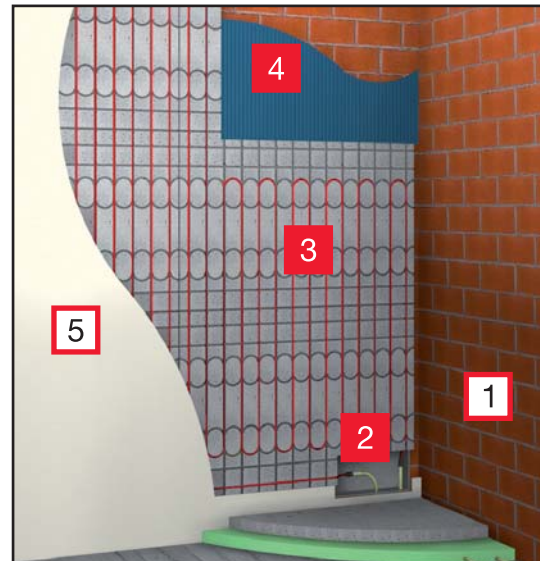
Bereits die alten Römer setzten eine Verbindung aus Wand- und Fußbodenheizung gezielt ein. Wandheizungen haben nach dem Kachelofen die beste Qualität der Wärmeabgabe. Das geht aus wissenschaftlichen Untersuchungen des österreichischen Kachelofenverbands hervor. Das ACTIFLOOR-System eignet sich auch **ideal als Wandheizung**.

Wie auch beim Bodenaufbau ist die dünne Konstruktion auf der Wand entscheidend, um die Energie effizient und punktgenau einzusetzen. Mit **Betriebstemperaturen von 35 – 40 °C** wird eine spürbare Strahlungswärme an den Raum abgegeben. Die einfache Regulierbarkeit der Flächen ermöglicht die Schaffung **individueller Wohlfühlzonen**. In heißen Sommermonaten können die Wandflächen auch als angenehme, sanfte Kühlung eingesetzt werden.

Alle wandvorgehängten und wandvorgebauten Heizkörper arbeiten nach dem Prinzip der Konvektionswärme. Eine solche Erwärmung verursacht eine große Staubaufwirbelung und führt besonders bei Allergikern und staubempfindlichen Menschen zu gesundheitlichen Problemen. Wandheizungen hingegen **reduzieren den Konvektionsanteil** in der Luft um bis zu 50 % und erfreuen sich auch dadurch immer größerer Beliebtheit.

## Nass- und Trockensystem

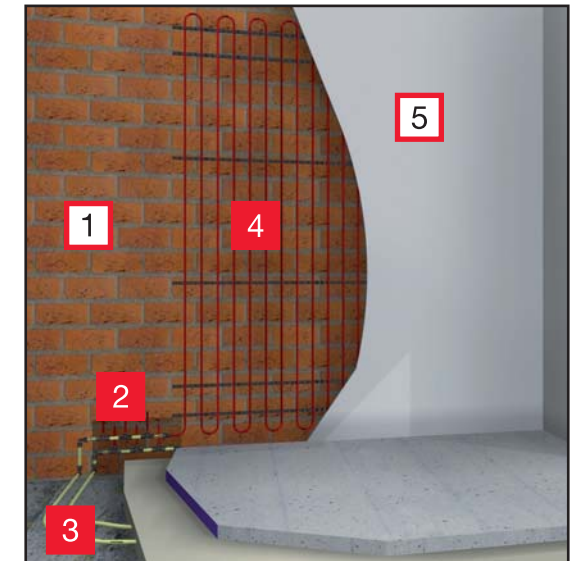
Die Wärmeleitplatte wird mit ACTIGLUE auf die Wand geklebt und zusätzlich verschraubt.



- 1 Ziegelmauerwerk
- 2 Schiebehülsen-Pressverbindung
- 3 WLP (Wärmeleitplatte) mit PB-Rohr
- 4 ACTIGLUE-Flexkleber
- 5 Putz

## Schienensystem

Die Wandschienen werden montiert und anschließend wird das PB-Rohr eingedrückt.



- 1 Ziegelmauerwerk
- 2 Schiebehülsen-Pressverbindung
- 3 Zuleitungsrohr
- 4 Wandschienen mit PB-Rohr
- 5 Putz

# actifloor

ACTIFLOOR ist eine Marke der HAFNERTEC Bicker GmbH

Unterauerstraße 112 ■ 3370 Ybbs an der Donau ■ Tel. +43 (0) 7412 / 53694 ■ Fax-DW 40 ■ [www.actifloor.at](http://www.actifloor.at) ■ [info@actifloor.at](mailto:info@actifloor.at)